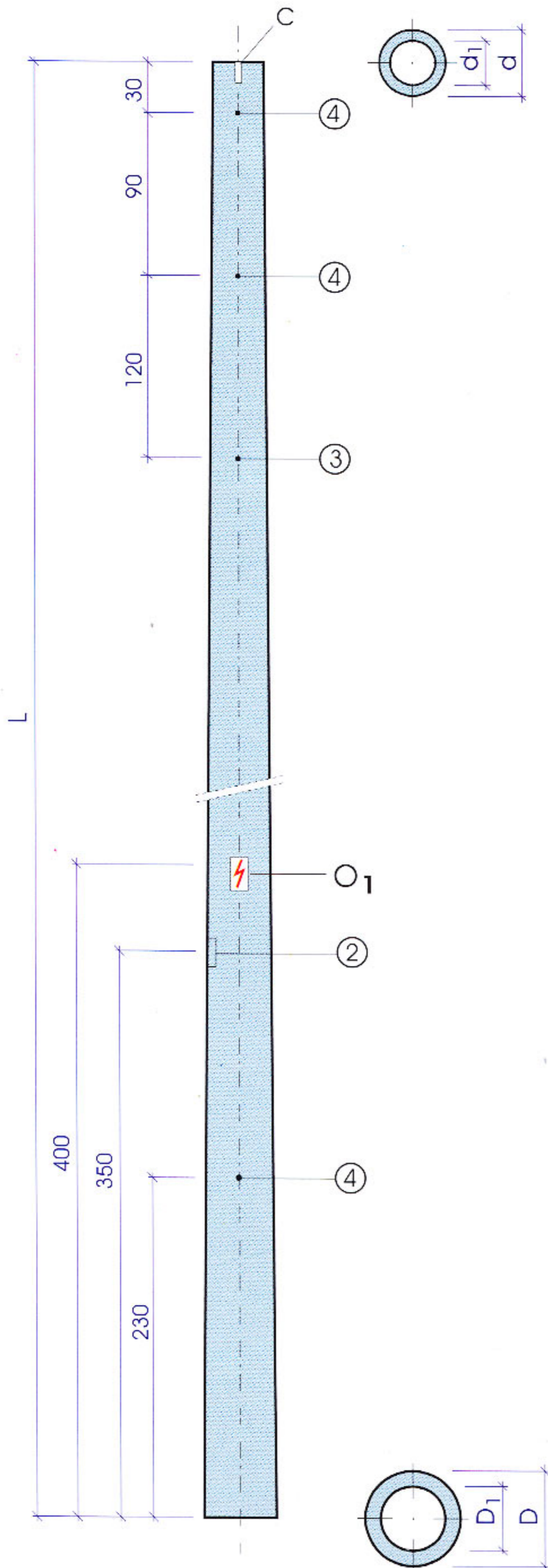
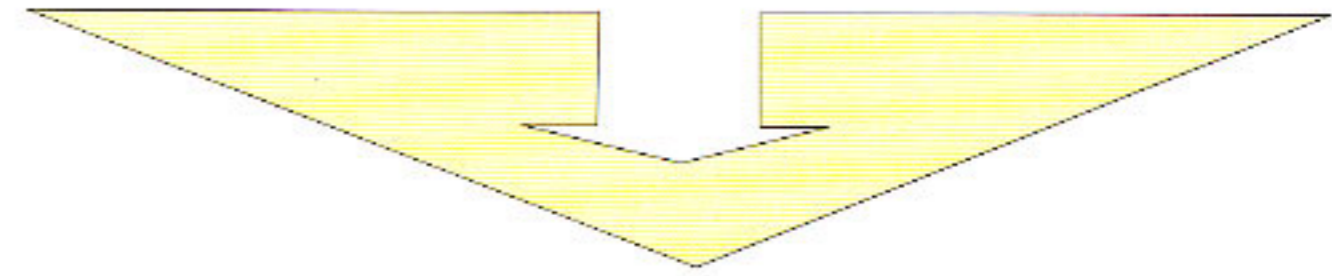


STUPOVI ZA ELEKTRODISTRIBUTIVNE VODOVE

STUPOVI STANDARDNE IZVEDBE

SREDNJEG NAPONA 10 i 20 kV



Dimenzije u cm!

OZNAKA STUPA*	DUŽINA STUPA (m)	d (cm)	D (cm)	UKOP STUPA (m)
SB 315/12	12	14	32,0	2,0
SB 500/12		18	36,0	
SB 650/12		20	38,0	
SB 1000/12		24	42,0	
SB 1250/12		27	45,0	
SB 1600/12		27	45,0	
SB 2100/12		31	49,0	
SB 650/13	13	20	39,5	2,0
SB 1250/13		27	46,5	
SB 650/14	14	20	41,0	2,0
SB 1250/14		27	48,0	

* Prema granskoj normi HEP-a N.022.04

Legenda:

- ② - natpisna pločica s osnovnim podacima stupa
- ③ - matica za uzemljenje M12 - čahura s navojem M12, samo za stupove nazivnih sila 1000, 1250, 1600 i 2100 daN
- ④ - matica za uzemljenje M12 - čahura s navojem M12, min. dubine navoja 30 mm, zavarena na šipku za uzemljenje
- O₁ - oznaka upozorenja (ugrađuje sam kupac/korisnik)
- C - cijev s navojem M20 (nosač podupore SN izolatora)